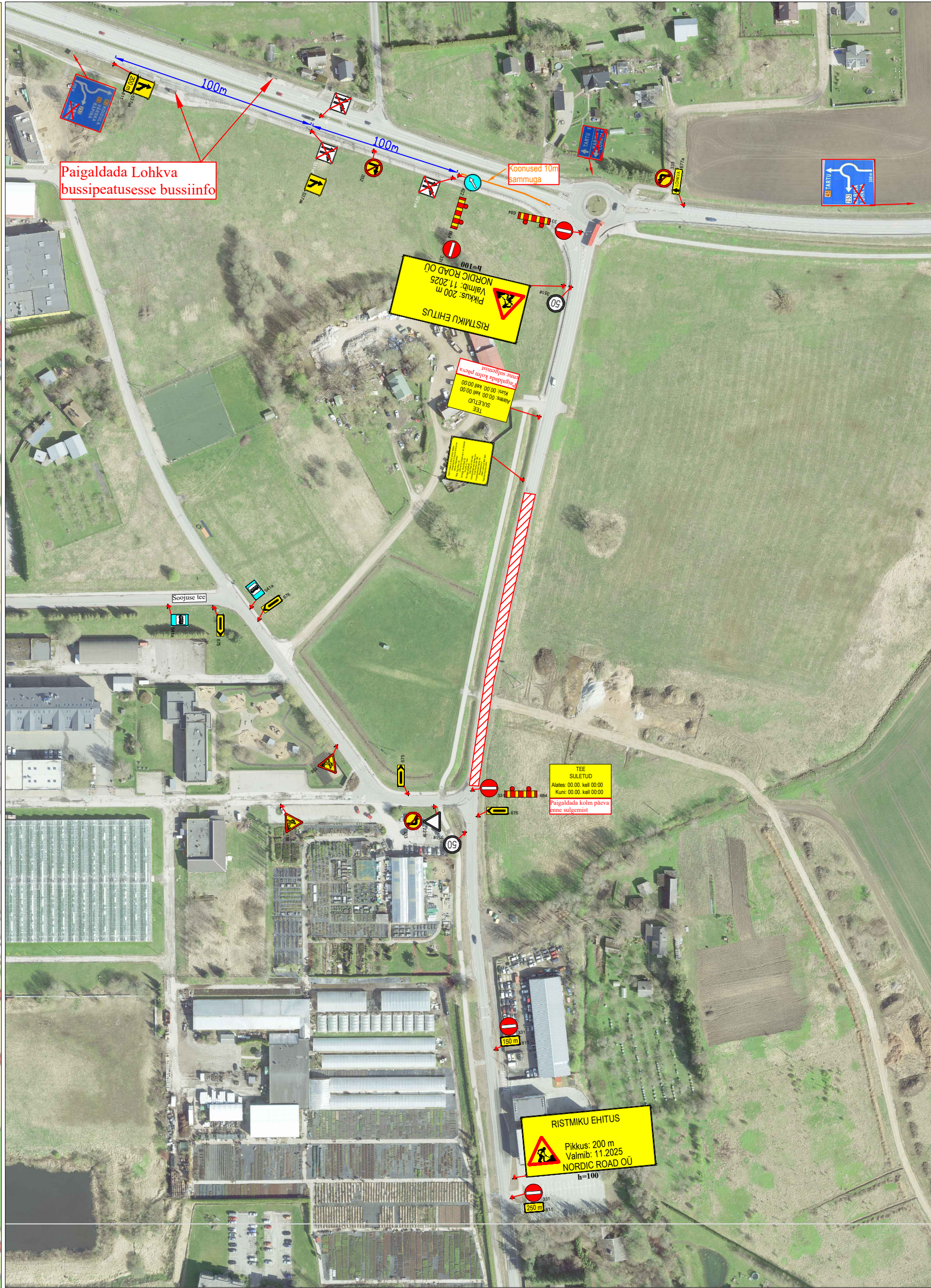
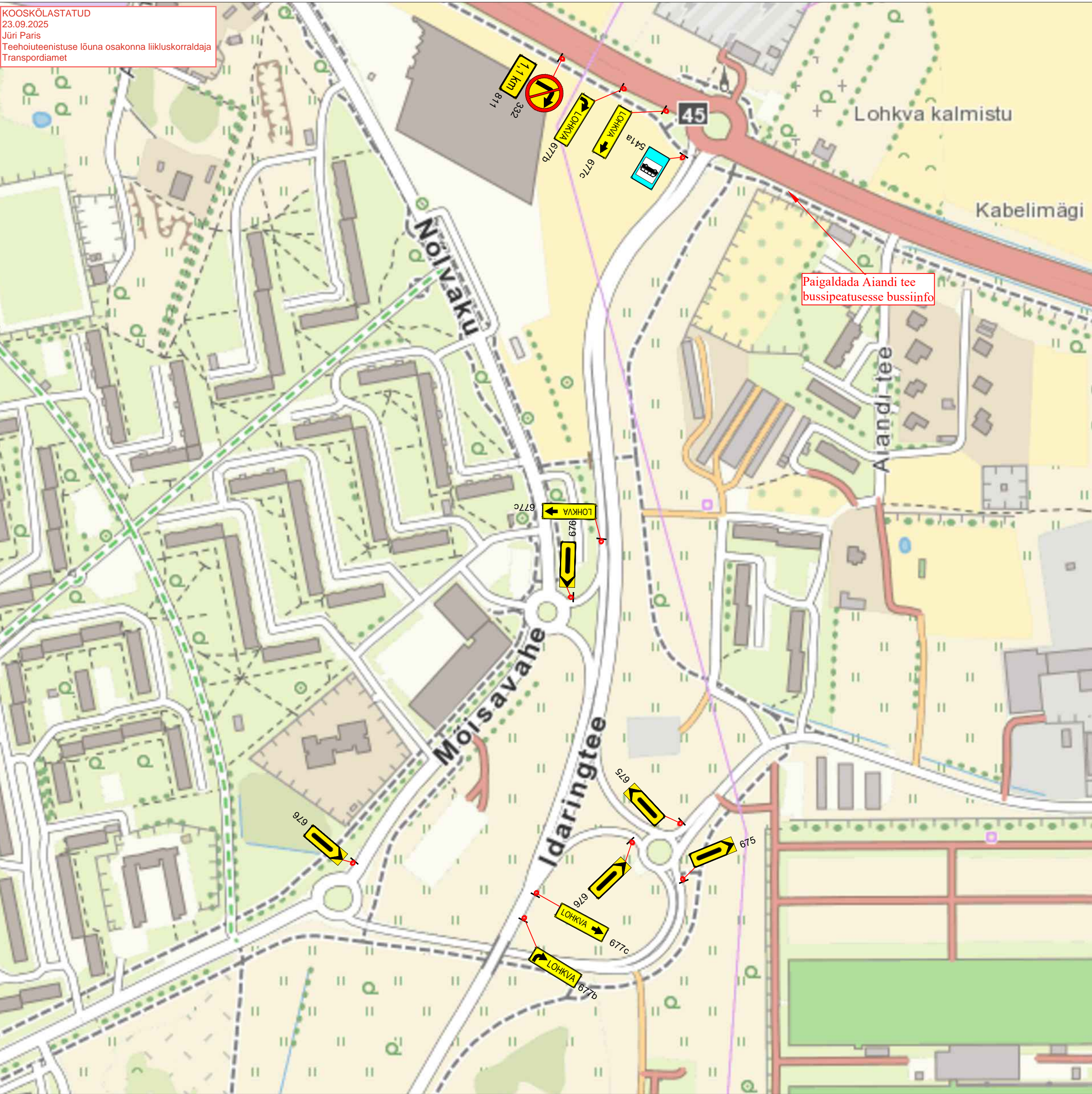


KOOSKÖLASTATUD  
23.09.2025  
Jüri Paris  
Teehoiuteenistuse lõuna osakonna liikluskorraldaja  
Transpordiamet



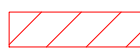
Märkused:

- Muud olemasolevad liiklusmärgid, mis lähevad vastuollu antud ajutise ehitusaege liikluskeemiga, tuleb kinni katta.
- Vajadusel korrigeerida liikluskeem tööetapil olukorra kohaseks.
- Vajadusel lisada objektile täiendavaid liiklusmärke.
- Ajutised ehitusaege liiklusmärgid tuleb paigaldada nii, et nad on liiklejale üheselt mõistetavad ja arusaadavad.
- Tagada kogu ehitustööde vältel ajutiste liiklusmärkide püstitolek ja loetavus.
- Joonist lugeda märgitud numbrite järgi.

Lisa märkused:

- Aasta keskmine ööpäevane liiklus 1711  
Sõidua autod ja pakiautod (%) 97  
Veoa autod ja autobussid (%) 3  
Autorongid (%) 0
- Antud asulavälisel lõigul kehtib statsionaarne kiirusepiirang 50 km/h

LEPPEMÄRGID



Töötsoon



Märgid  
686a/686b  
10m sammuga



Paigaldatav ajutine liiklusmärk



Olemasolev liiklusmärk



Tähe pöik 8, Kambja vald, Tartu maakond  
Telefon: +372 5248 400  
E-post: info@lounaliiklus.ee

Koostas: Indrek Vähi

Tellija: Nordic Road OÜ

Projekti nimetus:  
Ristmiku ehitus

Objekti asukoht:  
Tee nr 22252 Lohkva-Kabina-Vanamõisa  
km 0,27-0,37

Joonis: Ajutine liikluskorralduskeem

Kuupäev  
27.08.2025

Töö nr:  
296/25

Joonis nr :  
2 - (2)

Mootkava